

Fælles beslutningstagning

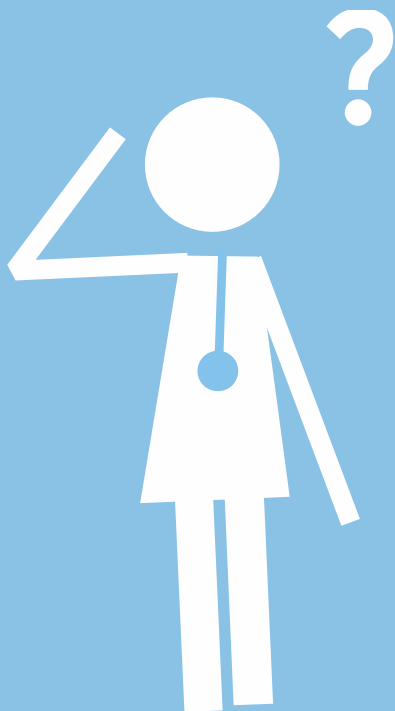
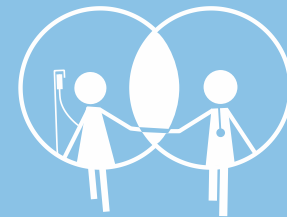
Karina Dahl Steffensen

Professor, Overlæge, ph.d.

Onkologisk Afdeling

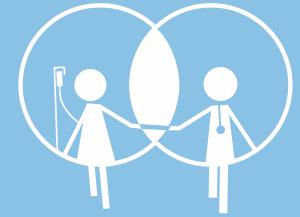
Leder af Center for fælles beslutningstagning

Hvad er fælles beslutningstagning?



- Patient centreret behandling
- Patientcentrering
- Shared decision
- Patienten i centrum
- Patienten som partner
- Patientinddragelse
- Brugerinddragelse

Hvad er fælles beslutningstagning?

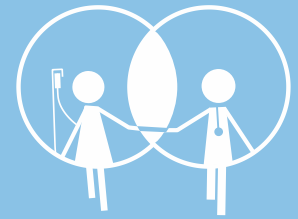


Det norske begreb *samvalg*

Hvad er fælles
beslutningstagning



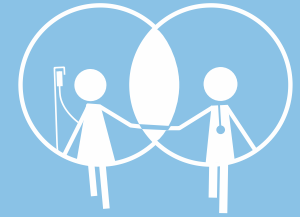
Hvad er fælles beslutningstagning?



Vi definerer begrebet "fælles beslutningstagning" således:

- *"Fælles beslutningstagning handler om et samarbejde mellem patient og klinikere, når der skal træffes beslutninger om udredning, behandling og opfølgning i den grad og på de måder, som patienten ønsker.*
- *Det indebærer brug af evidensbaseret information om valgmuligheder, fordele, ulemper og usikkerheder samt rådgivning og støtte til at udforske egne værdier og præferencer og til at vælge den mulighed, der bedst matcher patientens præferencer"*

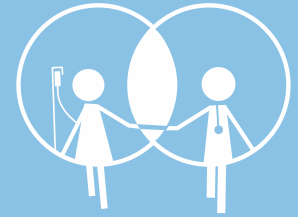
Fælles beslutningstagning



- bygger på 3 centrale elementer:

- 1** Der skal være et reelt valg (flere muligheder)
- 2** Der skal være så meget viden om valgmulighederne, at patienterne kan inddrages meningsfuldt
- 3** Det skal føre til et aktivt valg - deliberation (af lat. *deliberatio*), rådslagning; overvejelse.

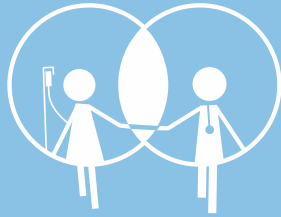
Hvorfor skal vi beskæftige os med fælles beslutningstagning?



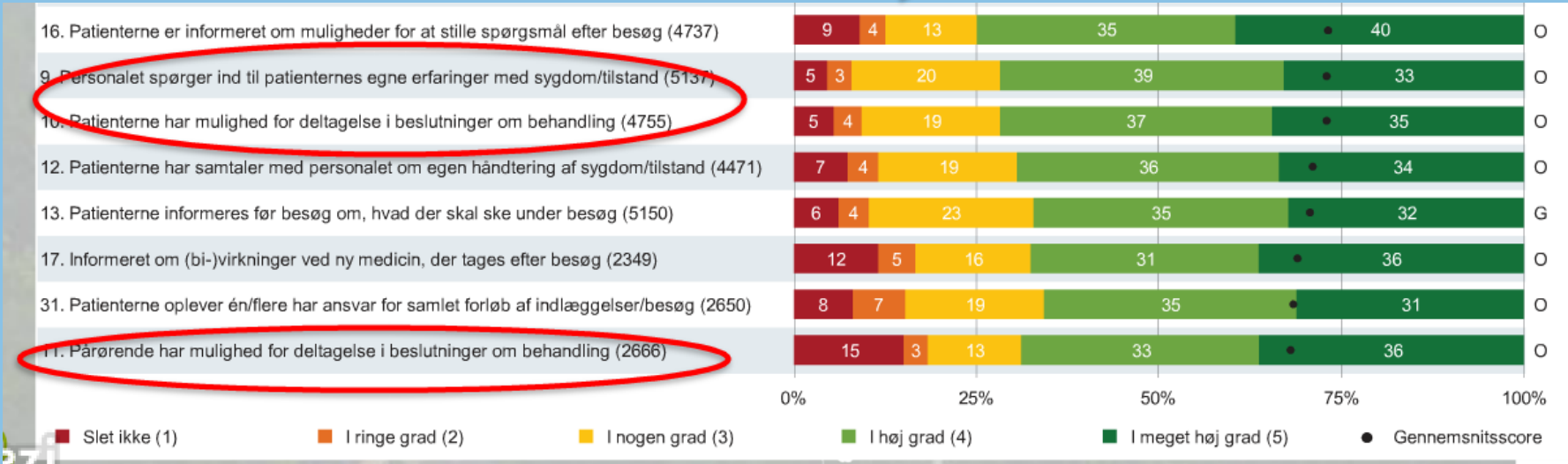
Det giver mening for både os og patienterne?

- Hospitalsvæsenet er inde i paradigme skift med øget centralisering og øget specialisering.
- Ventelister og pakkeforløb er blevet nøgleord, som er styrende for planlægningen i sundhedsvæsenet.
- Ensretning i behandling af patienterne på stadig større enheder.
- Risiko for at patienterne tabes idet der sjældent er taget hensyn til den enkelte patients præferencer og værdier, når patienter behandles i henhold til nationale guidelines, "kasser" og pakkeforløb

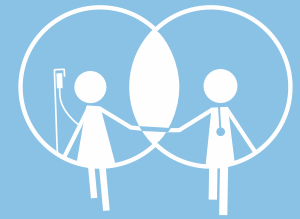
LUP – ambulante patienter



LUP'en viser blandt andet....

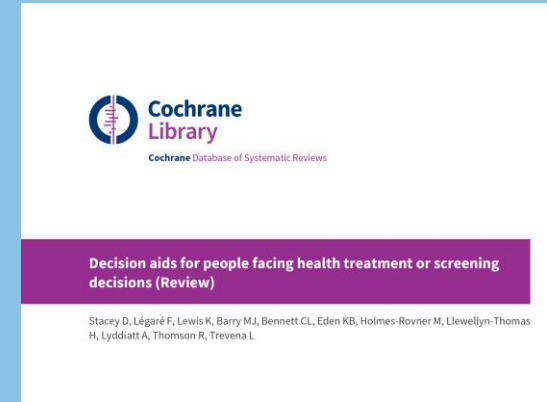


Virker det?



Opdateret Cochrane review 2017 (N=105 studier og 31.043 patienter) har vist at brug af beslutningsstøtteværktøjer i en række kliniske situationer har ført til:

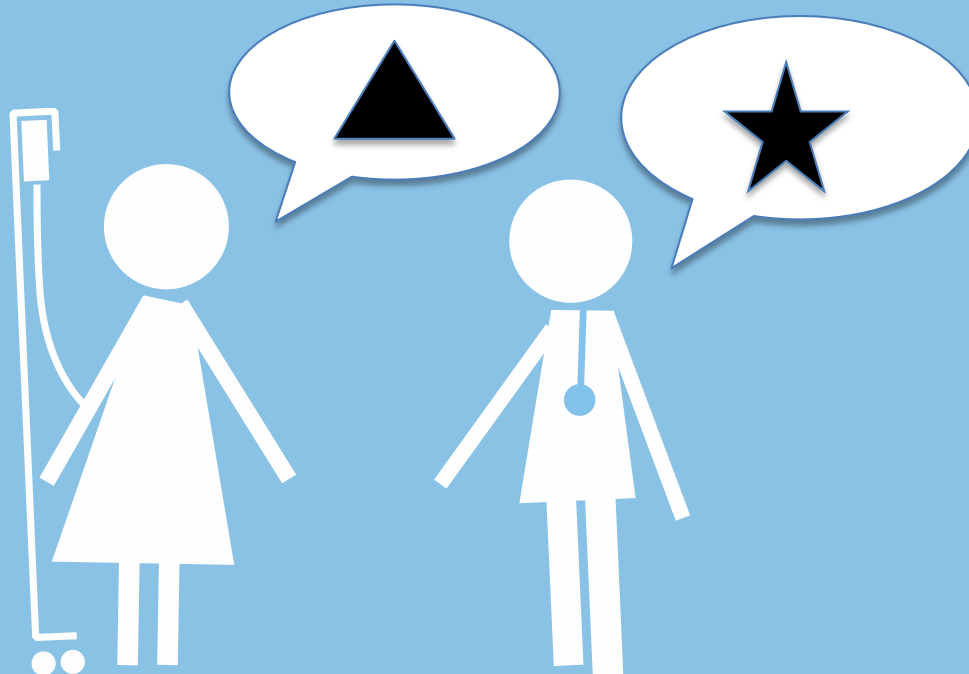
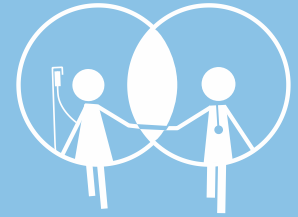
- Øget viden om muligheder
- Mere nøjagtig risikopfattelse
- Bedre klarhed over hvad er vigtigt for patienten
- Mere nøjagtig opfattelse af fordele og ulemper
- Bedre involvering i beslutningsprocessen
- Færre patienter forblev “ubeslutsomme”



Brugen af beslutnings støtteværktøjer er også forbundet med at patienter sjældnere vælger f.eks. PSA-test og større elektiv kirurgi, hvilket tyder på, at fælles beslutningstagning kunne være et redskab til at afhjælpe overdiagnostik og overbehandling.

Stacey et al. Cochrane Database of Systematic Reviews, 2014

Hvordan praktiserer man fælles beslutningstagning?



Ask 3 Questions
Sometimes there will be choices to make about your healthcare. If you are asked to make a choice, make sure you get the answers to these 3 questions:

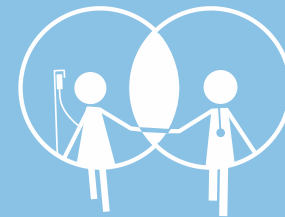
- what are my options?
- What are the possible benefits and risks of those options?
- What help do I need to make my decision?

For further information:
www.bristolccg.nhs.uk
contactus@bristolccg.nhs.uk
0117 976 6600
@Bristol_CCG

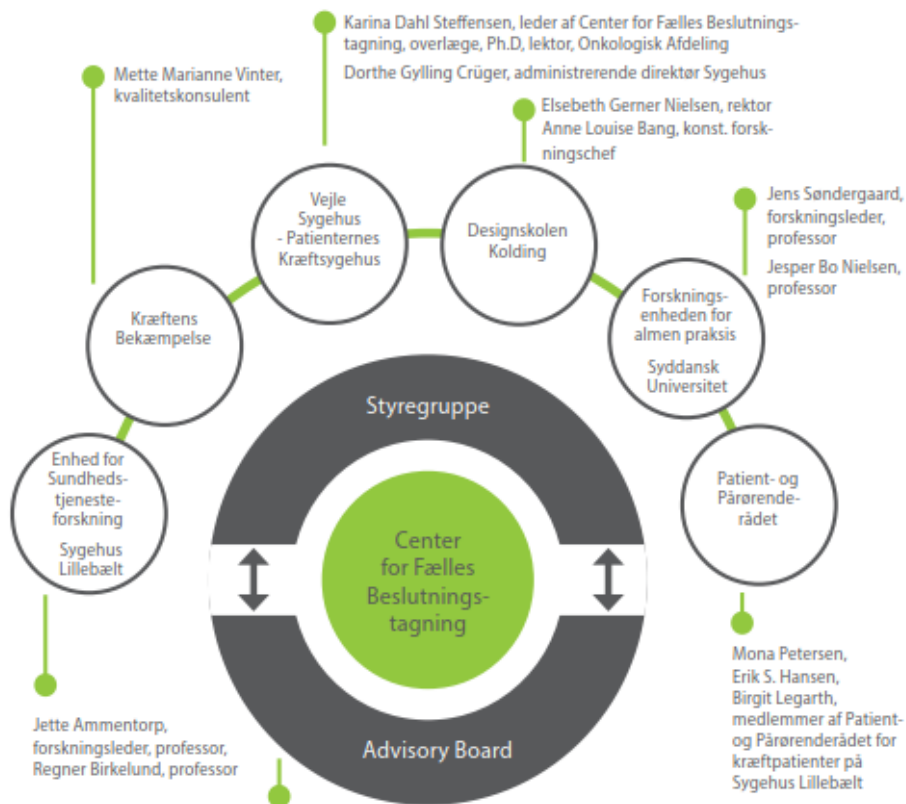
MAGIC making good decisions in collaboration
Bristol Clinical Commissioning Group **NHS**

Ref: Elwyn G, Shared Decision Making: A Model for Clinical Practice. J Gen Intern Med. 2012 October; 27(10): 1361–1367

Center for Fælles Beslutningstagning



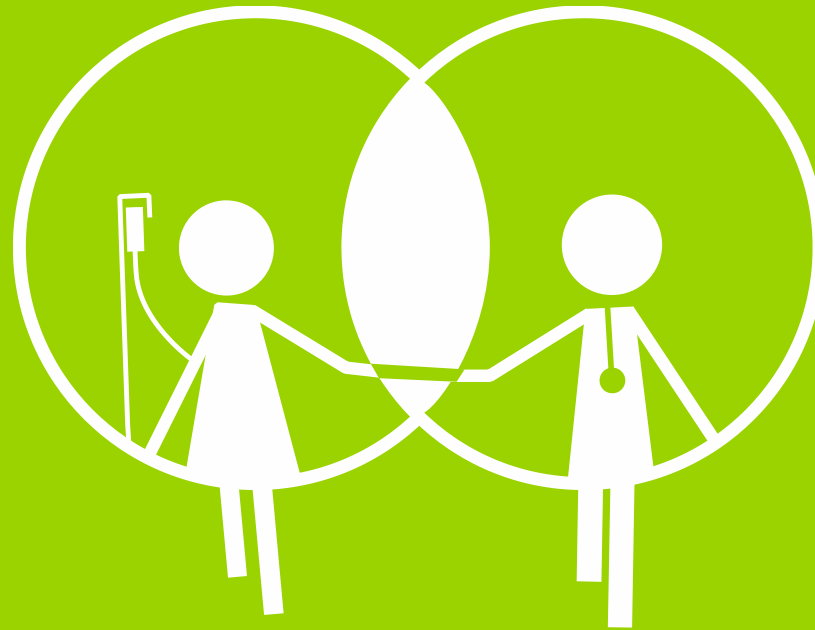
Organisationsdiagram for Center for Fælles Beslutningstagning



*
Angela Coulter er udnævnt til adjungeret professor ved Center for Fælles Beslutningstagning og er konsulent for centerets partnere.

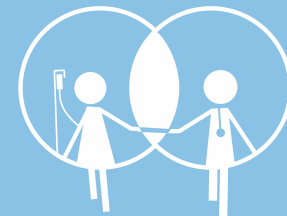
Angela Coulter, Senior Research Scientist, Informed Medical Decisions Foundation (UK) and Nuffield Department of Population Health, Oxford University, UK
Adrian Edwards, Professor of General Practice and Director of the Cochrane Institute for Primary Care & Public Health at Cardiff University, Wales, UK
Martha Hayward, Lead for Public and Patient Engagement, Institute for Healthcare Improvement, Boston, USA
Mogens Hørdér, professor mso, dr.med., Center for Anvendt Sundhedstjenesteforskning, Syddansk Universitet
Dave Tomson, MD, General practitioner, North Tyneside, Newcastle, UK, Primary care lead for the Health Foundation's MAGIC programme
Dawn Stacey, RN, PhD, CON(C), Research Chair in Knowledge Translation to Patients and Professor, School of Nursing, University of Ottawa

Noget om organiseringen af centeret



*Sammen om valg –
et trygt forløb for den
gynækologiske kræftpatient*

Ansøgning til Kræftens Bekæmpelse "Knæk Cancer" midler



Sammen om valg

- Kald til klinisknære modelprojekter målrettet systematisk integration af fælles beslutningstagning i kræftforløb
- Danske Multidisciplinære Cancer Grupper inviteres til at indsende projektforslag til den mest effektive integration af fælles beslutningstagning i kræftforløb.
- Kræftens Bekæmpelse ønsker at bidrage til, at udbredelse og integration af fælles beslutningstagning i klinisk praksis sker på et systematisk og evidensbaseret grundlag.



Danish Cancer Society

Formål

- At understøtte en individuel tilrettelæggelse af patientens forløb med udgangspunkt i identificerede centrale behandlingsvalg i kræftforløbet. Anvendelse af fælles beslutningstagning i klinisk praksis kræver et målrettet implementeringsarbejde.
- Konkret modelafprøvning på op til tre specifikke kræftforløb udviklings-/interventionsprojekt, hvis præcise udformning samt indsamling af viden og erfaringer skal ske i tæt samarbejde med klinikere, patienter og andre relevante aktører.
- Det forventes at kræftpatienter involveres i alle relevante dele af modelprojekterne.

Forudsætninger for bevillingen

- Parathed i organisationen samt ledelsesmæssige opbakning til at indgå i et konkret klinisknært projektsamarbejde med Kræftens Bekæmpelse om implementering af fælles beslutningstagning i specifikke kræftforløb.
- Indgå i videns- og samarbejdsnetværk med andre 'Sammen om valg'-modelprojekter, samt relevante kerne-aktører indenfor fælles beslutningstagning.
- Finansierede projekter skal tydeligt indikere, at de er modelprojekter støttet af Kræftens Bekæmpelse ved at adoptere projektnavnet 'Sammen om valg'.
- Hvert modelprojekt forventes at bidrage til videndeling og formidling af opnåede implementeringserfaringer og resultater.

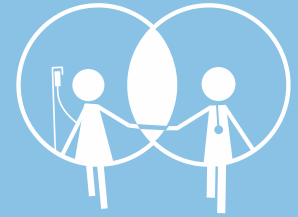


Danish Cancer Society



Sygehus Lillebælt

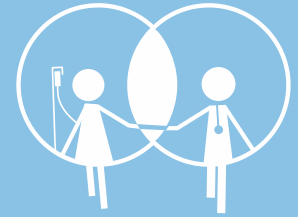
Sammen om valg – et trygt forløb for den gynækologiske kræftpatient



Formål:

- **Facilitere og understøtte et paradigmeskift inden for fælles beslutningstagning mellem sundhedspersonale og kræftpatient**
- **Medvirke til at indføre en bred klinisk implementering af fælles beslutningstagning indenfor gynækologisk kræftbehandling.**
- **Udvikle, validere og implementere et beslutningsstøtteredskab, som skal anvendes i mødet mellem behandler og patienter med recidiverende æggestokkræft.**

Sammen om valg – et trygt forløb for den gynækologiske kræftpatient



Udviklings - og testfase

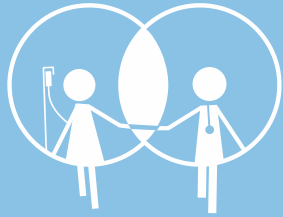
Beslutningsstøtteværktøj til kvinder med recidiverende æggestokkræft:

- Operation
- Enkeltstof-kemoterapi
- Kombinationskemoterapi
- Forsøgsbehandling
- Ingen behandling

Planlægnings – og implementeringsfase

Implementeringspakke

- Udvikles med udgangspunkt i IHI modellen
- Vil fokusere på følgende kerneområder:
 - Leadership
 - Development of skills
 - Tools
 - Measurements
 - "Proof-of-concept"



Rådgivende udvalg

3 medlemmer fra DGCG's bestyrelse

- Erik Søgaard Andersen (AAUH)
- Berit Moesgaard (RH)
- Bente Lund (AAUH)

Styregruppe

Klinikere:

Karina Dahl Steffensen (SLB), Pernille Tine Jensen (OUH),
Anja Ør (OUH), Lars Fokdal (AUH), Mette Hæe (AUH), Lene
Lundvall (DGCG)

Ekspert:

Adrian Edwards (Cardiff)

Patientrepræsentanter:

Birthe Lemley (KIU), Dorthe Blou (KIU), Mette Skoubo (PPR),
Hanne Büchmann

Repræsentant fra KB

Mette Marianne Vinter

Ad Hoc projektgrupper
afhængig af projektets faser

Projektleder

Center for Fælles Beslutningstagning

Karina Olling

Forkortelser

- DGCG = Dansk Gynækologisk Cancer Gruppe
- AAUH = Aalborg Universitetshospital
- RH = Rigshospitalet
- SLB = Vejle Sygehus – Sygehus Lillebælt
- OUH = Odense Universitetshospital
- AUH = Aarhus Universitetshospital
- KIU = Patientforeningen Kræft i Underlivet
- PPR = Patient-pårørenderådet

Odense Universitetshospital

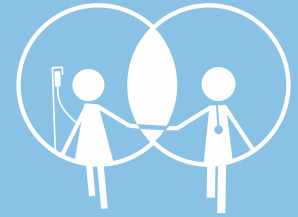
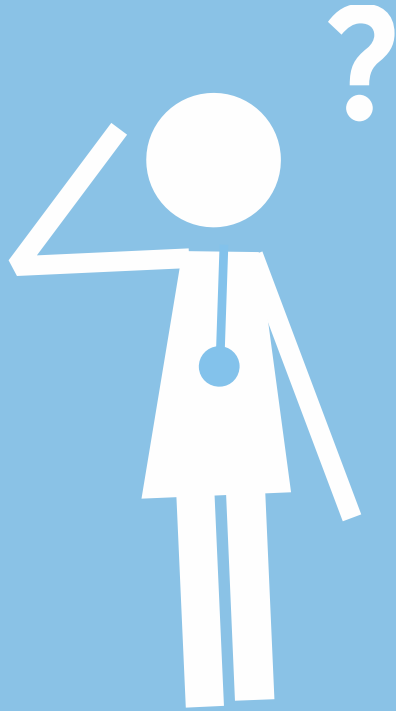
- Anja Ør Knudsen
- Annemieke Sibtsen/
Charlotte Fausbøll

Århus Universitetshospital

- Mette Hæe
- Ann Fisker Holm

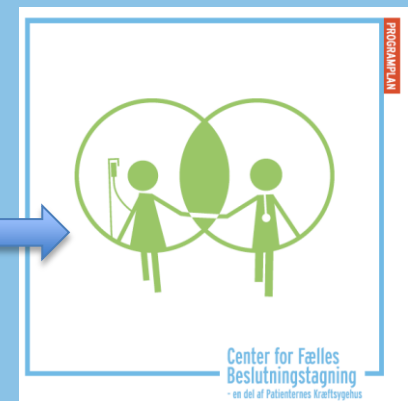
Vejle Sygehus

- Christine Vestergaard Madsen
- Margit Søgaard Jakobsen



Spørgsmål Diskussion Input

Vil du vide mere?
www.cffb.dk





Karina Dahl Steffensen

Professor, overlæge, ph.d.

// Onkologisk Afdeling, Vejle Sygehus // Sygehus Lillebælt

Leder af Center for Fælles Beslutningstagning -

www.cffb.dk